

INFORME VISITA CENTRO DE BIOTECNOLOGÍA INDUSTRIAL Palmira- Valle del Cauca

(Visita de verificación para el cumplimiento de los protocolos de bioseguridad, accesibilidad, plan de emergencia y evacuación, SG SST y estado actual de la Infraestructura)

VISITA REALIZADA POR: YENY SCHNEIDER GÓMEZ GÓMEZ

INSTRUCTORA APOYO TERAPÉUTICO Y REHABILITACIÓN. FISIOTERAPÉUTA- ESP. SALUD OCUPACIONAL Y PROTECCIÓN DE RIESGOS LABORALES-ENTRENADORA DE TRABAJO SEGURO EN ALTURAS-ESPACIOS CONFINADOS Y SEGURIDAD MINERA. PLANES DE EMERGENCIA,, BRIGADA Y TRAUMA.

FECHA: 29 DE JUNIO 2021



INFORME VISITA CENTRO DE BIOTECNOLOGÍA INDUSTRIAL Palmira - Valle del Cauca

(Visita de verificación para el cumplimiento de los protocolos de bioseguridad, accesibilidad, plan de emergencia y evacuación, SG SST y estado actual de la Infraestructura)



Acompañan la visita:

- Lina Rosero – SST
- David A. Mera – Ambiental
- Angela Quevedo – Instructora SINDESENA

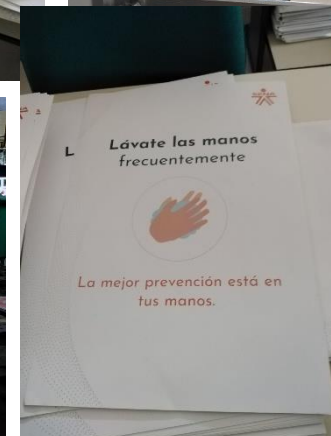
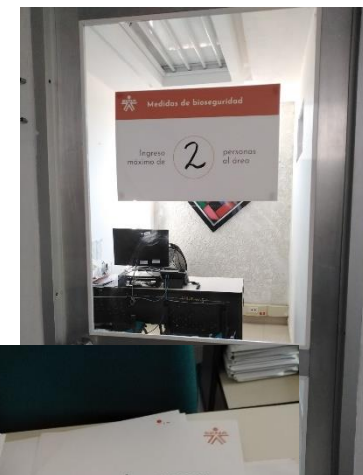
A partir de las 8 am se comienza recorrido por las áreas del Centro de Biotecnología Industrial ubicado en la Calle 40 N° 30-44 Palmira, Valle del Cauca

A partir de las 2 pm se comienza recorrido por las áreas del Centro de Biotecnología Industrial sede alterna ubicada en la Carrera 33 A N° 15-33 Palmira, Valle del Cauca



PROTOCOLOS DE BIOSEGURIDAD

Se evidencia aplicación de protocolos de bioseguridad y distanciamiento social en zonas comunes, áreas administrativas Y ambientes de formación



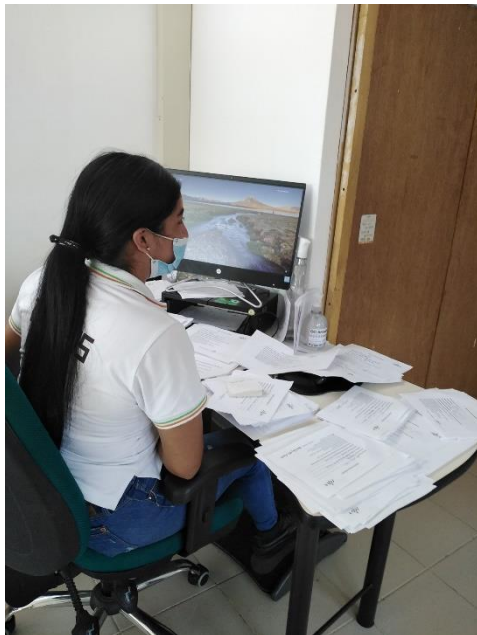
MEDIDAS ERGONÓMICAS Y BIOMECÁNICA



HALLAZGOS:

Se evidencia adaptaciones del puesto de trabajo acorde a necesidades del trabajador en las oficinas administrativas. No se evidencia equipamiento ergonómico en los ambientes de formación para los instructores.

Ausencia de mobiliario, apoya pies, sillas ergonómicas, almohadillas de apoyo para evitar patologías laborales como lo es el síndrome de túnel carpiano.



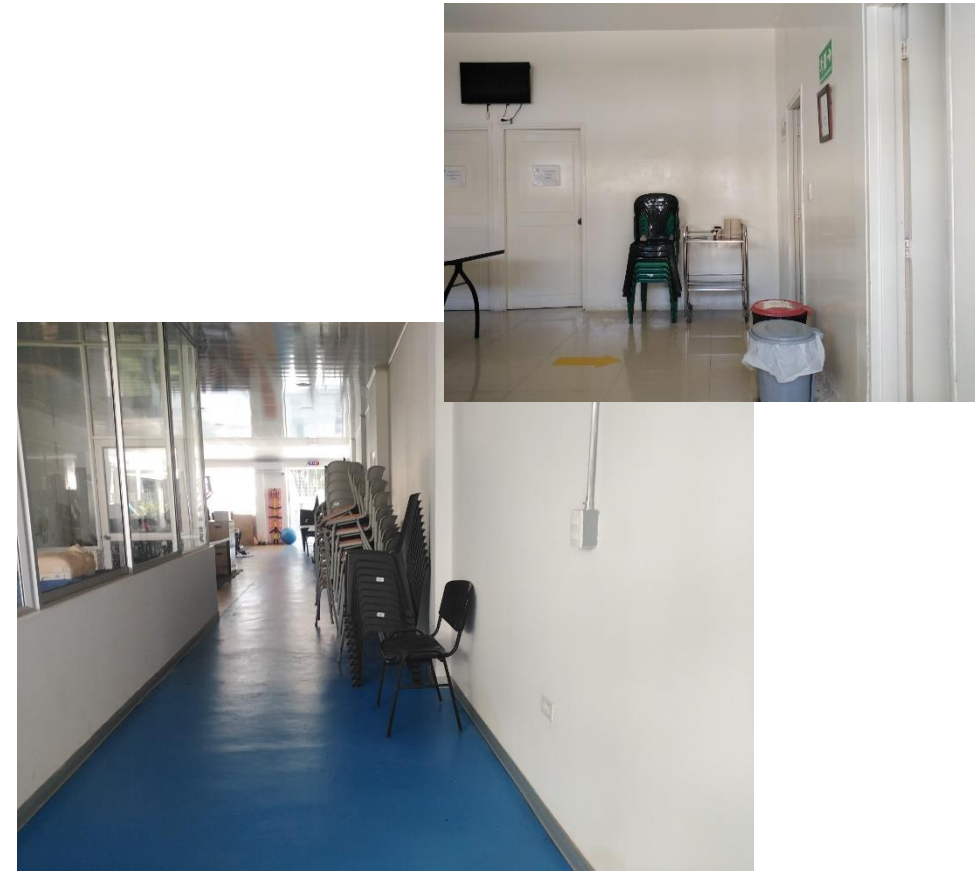
ASPECTOS LOCATIVOS



HALLAZGOS:

En la acomodación de sillas tener en cuenta que al apilarlas se deforman las patas que luego al ser utilizadas se abren causando caída de las personas.

Implementación del programa de orden y aseo.



ASPECTOS LOCATIVOS



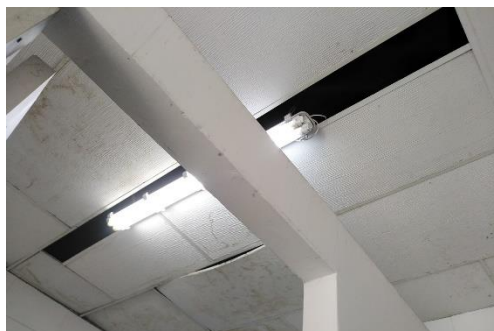
HALLASGOS:

Se detectan obras al acceso de todas las personas. Acúmulos de material, sin delimitación ni señalización, sin presencia del personal de sst de la empresa contratista controlando o limitando los accesos a las áreas de peligro.

Falta de implementación de orden y aseo.



ASPECTOS LOCATIVOS



Cielorrasos
dañados y
suelos en
varias partes de
la estructura
que pueden
caer sobre las
personas.



Irregularidades
en el revoque
externo.

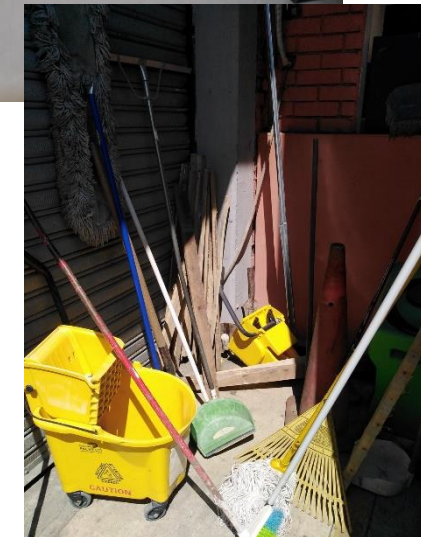
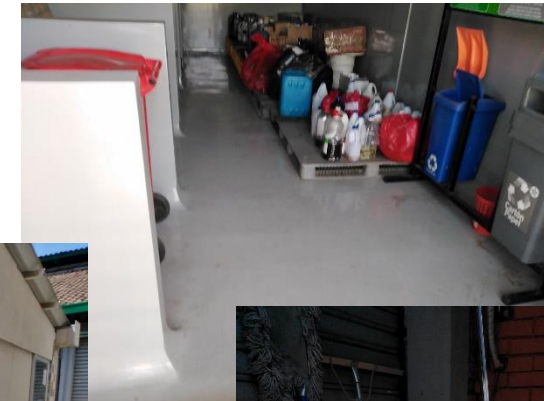


Algunas
cubiertas en
asbesto que
requieren ser
cambiadas.

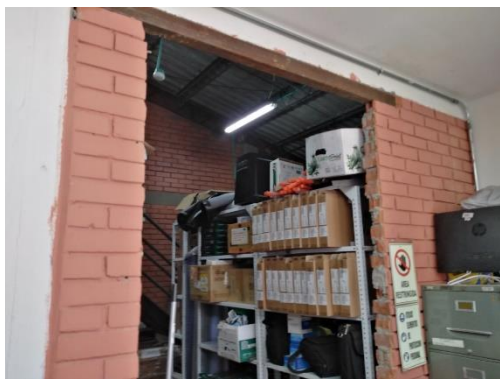
ASPECTOS LOCATIVOS

HALLAZGOS:

No existe un área de almacenamiento para productos químicos y elementos de aseo, utilizando para ello baños y cocina generando peligro químico por inhalación y contacto y peligros locativos.



ASPECTOS LOCATIVOS DE TALLER - ALMACEN - AMBIENTES

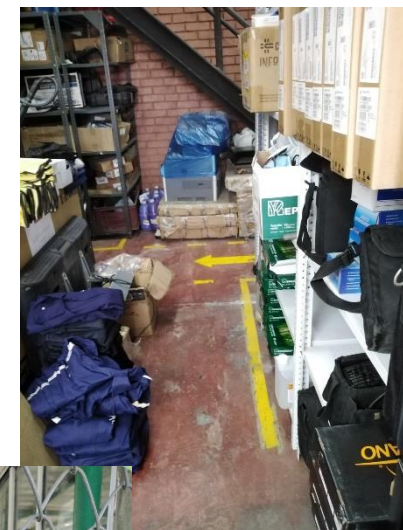


HALLAZGOS:

Deficiencia en espacios y técnicas de almacenamiento que generan peligros por caída de material, obstaculización de áreas de tránsito y evacuación en caso de emergencia, generación de posibles traumatismos. Las estanterías que se encuentran en los diferentes almacenes carecen de sistemas de aseguramiento que eviten la caída de materiales y artículos. Se están utilizando ambientes y oficinas para almacenar cajas y suministros que debían encontrarse en la zona adecuada para ello.

Se requiere espacio y sistemas de acceso de material como elevadores de personal.

Implementación del programa de orden y aseo "5 S"



ELEMENTOS DE PROTECCIÓN PERSONAL

Se evidencia el uso de los elementos de protección personal acorde a la tarea.

Se entregaron EPP para funcionarios que se encuentran en procedimientos prácticos.

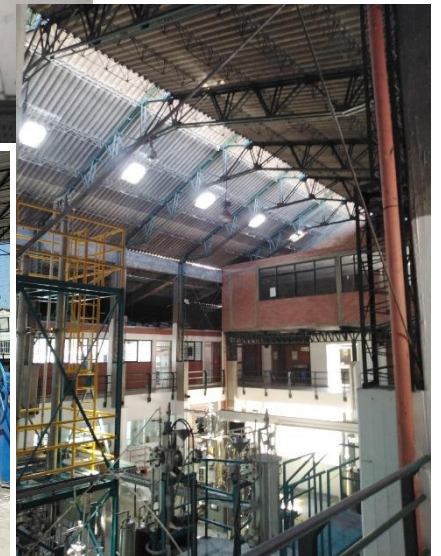


PREVENCIÓN Y PROTECCION CONTRA CAÍDAS

HALLAZGOS:

Se evidencia ausencia de sistemas de acceso seguros como elevadores de personal para la manipulación de cajas o suministros y que por sus dimensiones se hace riesgoso manipular desde una escalera.

Ausencia de puntos de anclaje para protección contra caídas, sobre las cubiertas de los edificios, dentro de áreas como bodegas para desplazamientos seguros durante el mantenimiento de las instalaciones.



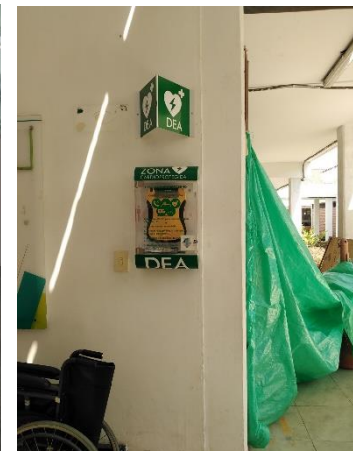
PLANES DE EMERGENCIA Y CONTINGENCIA

HALLAZGOS:

Debilidades en la señalización y demarcación referente a equipos contra incendios y en áreas de escaleras, rampas y parqueaderos. Falta de extintor.

El acceso a los elementos contraincendios deben estar despejados para su uso en caso de emergencia. Deben tener demarcación en el piso.

Se cuenta con rutas de evacuación, desfibrilador, extintores, FEL en las áreas, sin embargo no están adaptadas a población vulnerable ni se cuenta con PONS específicos de intervención. Por ejemplo para picaduras de avispas u abejas.

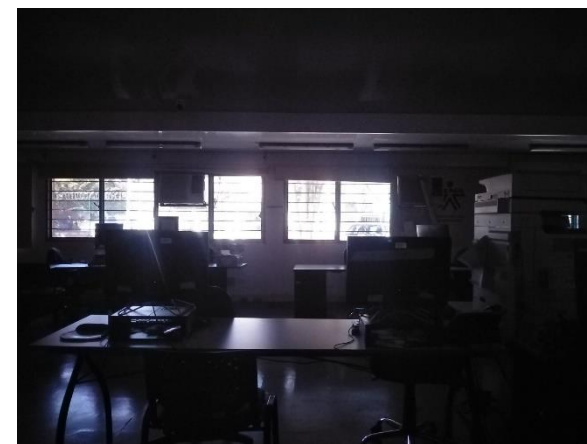


PLANES DE EMERGENCIA Y CONTINGENCIA



HALLAZGOS:

No existe un casillero de copias de llaves para el acceso a todas las locaciones, disponibles ni guardiadas por una persona en cada jornada de trabajo, importante y necesario en caso de emergencias.



ACCESIBILIDAD PARA PERSONAS EN CONDICIONES DE DEBILIDAD MANIFIESTA

HALLASGOS:

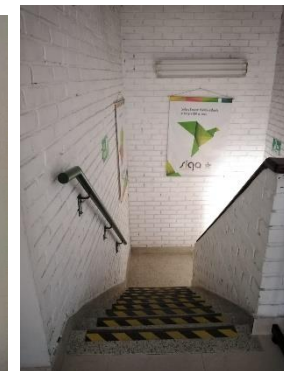
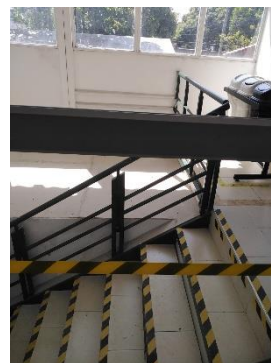
Se cuenta con rampas para acceso a personas con movilidad reducida sin embargo debe estar antes de comenzar y al final en un color y textura diferente para facilidad de acceso a funcionarios, aprendices y visitantes con baja o ausencia de visión. Ajustar dimensiones acorde a norma.

Cintas insuficientes y deficientes para la función. Requieren ser antideslizantes en condiciones secas o húmedas antes y después de cada rampa y escalera. Pasamanos deben ajustarse a normas de inclusión.

Las rampas deben contar con barandas con rodapiés y baranda intermedia, cuando hay posibilidad de caída a los lados.

El área de parqueaderos no hay lugar señalizado ni asignado para discapacidad.

Aunque se cuenta con un baño para personas en condición de debilidad manifiesta, no cuenta con las dimensiones del espacio bajo norma.



CANCHAS DEPORTIVAS Y ÁREAS ABIERTAS



HALLAZGOS:
Se evidencias
canchas a
campo abierto.

Se evidencia
falta de
mantenimiento
en zonas
comunes.
Deficiencias en
Orden y aseo.

Maquinaria en
desuso en
zonas comunes,
sin ubicación
especifica.



PELIGRO PÚBLICO



HALLAZGO:

Se identifica peligro público por características socioeconómicas del entorno que han generado hurtos en la institución y tanto a aprendices como a trabajadores.

Los guardas de seguridad no cuentan con un refugio para protegerse del calor y de la lluvia fundamental para desarrollar sus actividades.

SEDE ALTERNA MEDIDAS ERGONÓMICAS Y BIOMECÁNICA



HALLAZGOS:

Se evidencia adaptaciones del puesto de trabajo acorde a necesidades del trabajador en las oficinas administrativas. No se evidencia equipamiento ergonómico en los ambientes de formación para los instructores.

Ausencia de mobiliario, apoya pies, sillas ergonómicas, almohadillas de apoyo para evitar patologías laborales como lo es el síndrome de túnel carpiano.



SEDE ALTERNA ASPECTOS LOCATIVOS



HALLAZGOS:

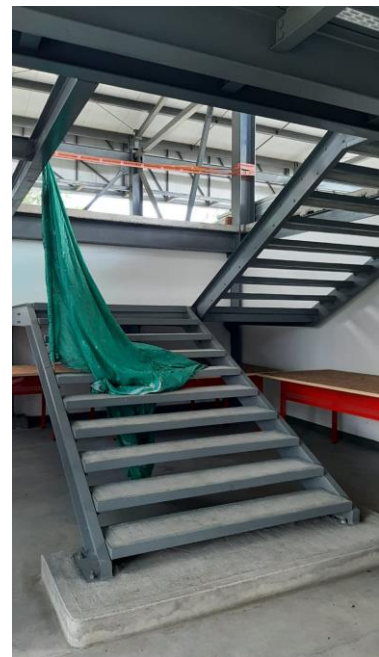
Aunque esta sede fue construida bajo norma se evidencias fallencias en técnicas de almacenamiento que generan peligros por caída de material, obstaculización de áreas de tránsito y evacuación en caso de emergencia, generación de posibles traumatismos. Las estanterías que se encuentran en los diferentes almacenes carecen de sistemas de aseguramiento que eviten la caída de materiales y artículos. Se están utilizando ambientes y oficinas para almacenar cajas y suministros que debían encontrarse en la zona adecuada para ello.

Se requiere espacio y sistemas de acceso de material cómo elevadores de personal.

Implementación del programa de orden y aseo “5 S”



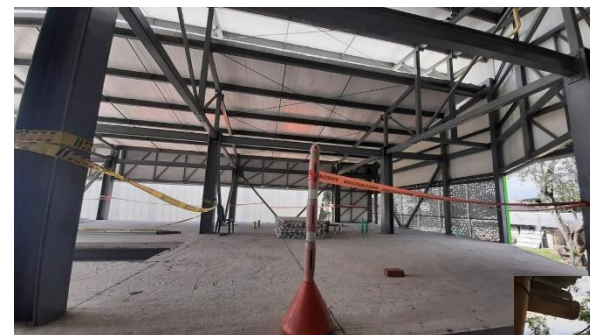
SEDE ALTERNA PREVENCIÓN Y PROTECCIÓN CONTRA CAÍDAS



HALLAZGOS:

Ausencia de puntos de anclaje para protección contra caídas, sobre las cubiertas de los edificios, dentro de áreas para desplazamientos seguros durante el mantenimiento de las instalaciones.

Se encuentra en obra. No hay control de acceso, coordinador de alturas que restrinja el paso a personal no autorizado. Líneas de advertencia acore a norma.



SEDE ALTERNA TORRE DE TRABAJO SEGURO EN ALTURAS

HALLAZGOS:

Se reunieron puntos de hidratación en el área. Se sugiere cubierta para protección de las estructuras y resguardo durante los procedimientos prácticos.





www.sindesena.org



equinfraestructurasindesena@gmail.com



Instagram /sindesenacol



Facebook/ sindesenacol



Twitter/sindesenacol



EQUIPO DE INFRAESTRUCTURA Y SUBDIRECTIVA VALLE

Fecha: 29 de junio de 2021

Lugar: Centro de Biotecnología Industrial y su Sede Alterna