

PRESENTACIÓN CONVENIO

SENA

-

ESAP



CARACTERÍSTICAS DEL SENA

INSTRUCTORES-
INNOVACIÓN



PROGRAMAS-
TECNOLOGIA



COBERTURA
TOTAL-
PRESENCIA

DESARROLLO
NACIONAL-
REGIONAL-
SECTORIAL



TRÁMITE DEL PROYECTO

- El trámite del proyecto es el siguiente:



1. MINISTERIO DE HACIENDA



2. FUNCIÓN PÚBLICA



3. PRESIDENCIA DE LA REPÚBLICA

Evaluación de las funciones, perfiles y cargas de trabajo

- Identificar los productos, procesos, etapas o fases y procedimientos que requiere la Institución en cada Dependencia.



Cartilla de la Administración Pública No. 19 del DAFP

- **Identificación de las cargas laborales.** Componente del análisis organizacional que permite identificar:



1. Dónde se realiza.
2. Cómo se realiza.
3. Qué se realiza.
4. Quién lo realiza.
5. En que tiempo se realiza.

Evaluación de las funciones, perfiles y cargas de trabajo

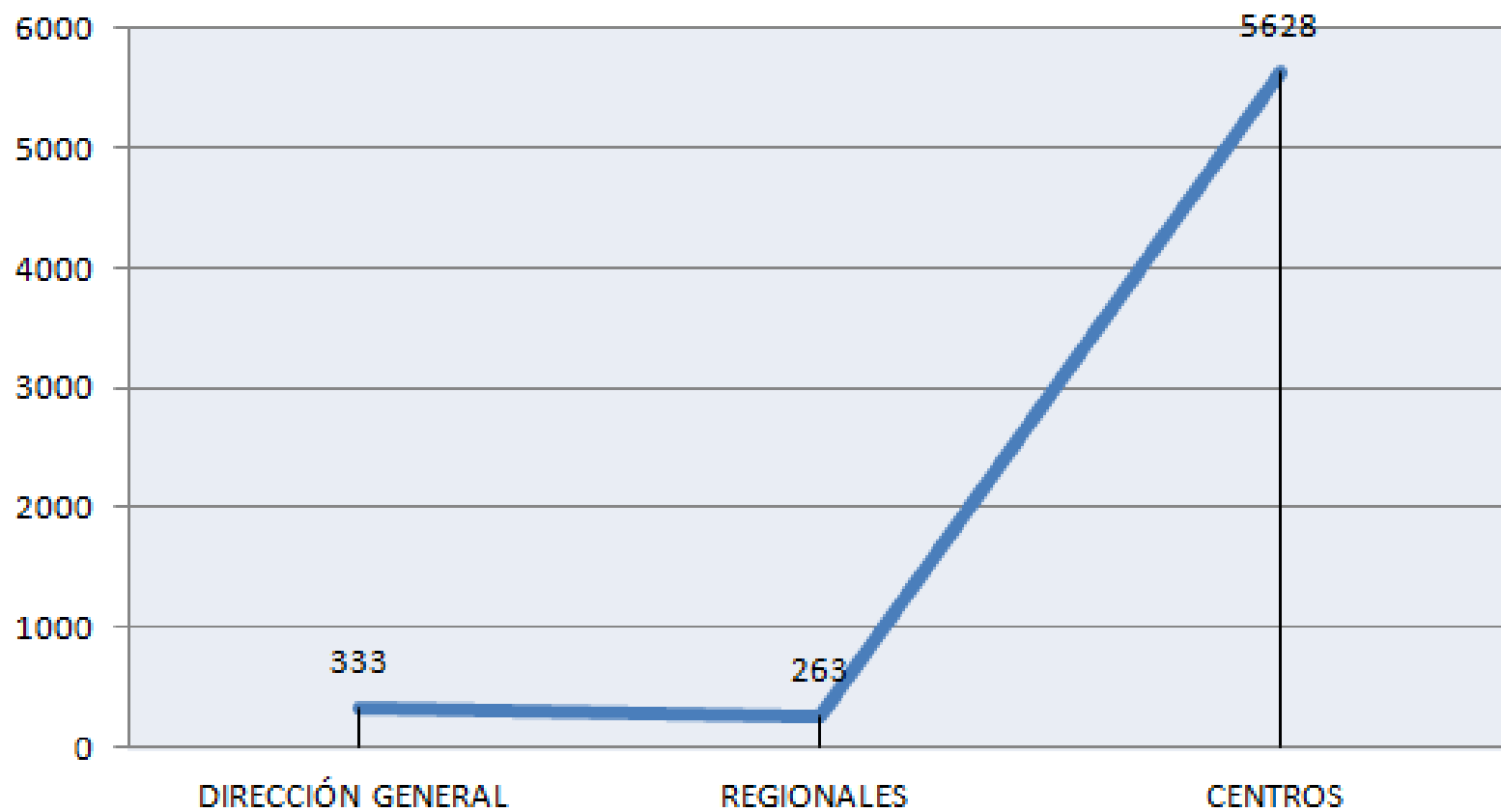
FORMULARIO 2

DEPENDENCIA	NIVELES						TOTAL POR DEPENDENCIA
	DIRECTIVO	ASESOR	PROFESIONAL	TÉCNICO	ADMINISTRATIVO	OPERATIVO	
DESPACHO DEL ALCALDE	1	1			1	1	4
SECRETARÍA DE GOBIERNO	1		3	3	3	4	14
SECRETARÍA DE EDUCACIÓN	1			3	1		5
SECRETARÍA DE SALUD	1		5	2	1		9
SECRETARÍA DE AGRICULTURA Y MEDIO AMBIENTE	1		2	3	1		7
SECRETARÍA DE PLANEACIÓN Y OBRAS PÚBLICAS	1		2	3	1		7
TOTAL PERSONAL REQUERIDO POR NIVEL	6	1	12	14	8	5	46

PLANTA ACTUAL

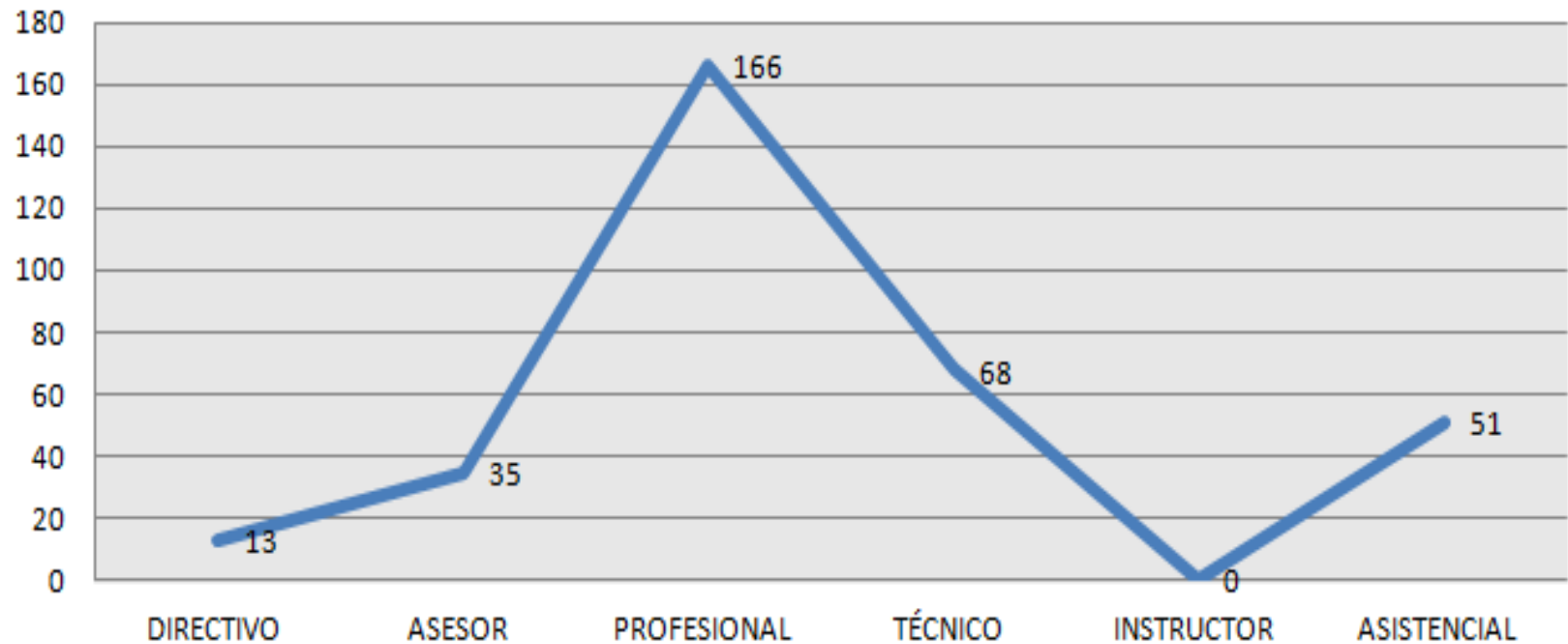
	DIRECTIVO	ASESOR	PROFESIONAL	TÉCNICO	INSTRUCTOR	ASISTENCIAL	TOTAL
DIRECCIÓN GENERAL	13	35	166	68	0	51	333
REGIONALES	26	1	147	45	0	44	263
CENTROS	111	6	669	680	3714	448	5628
TOTAL	150	42	982	793	3714	543	6224

PLANTA ACTUAL



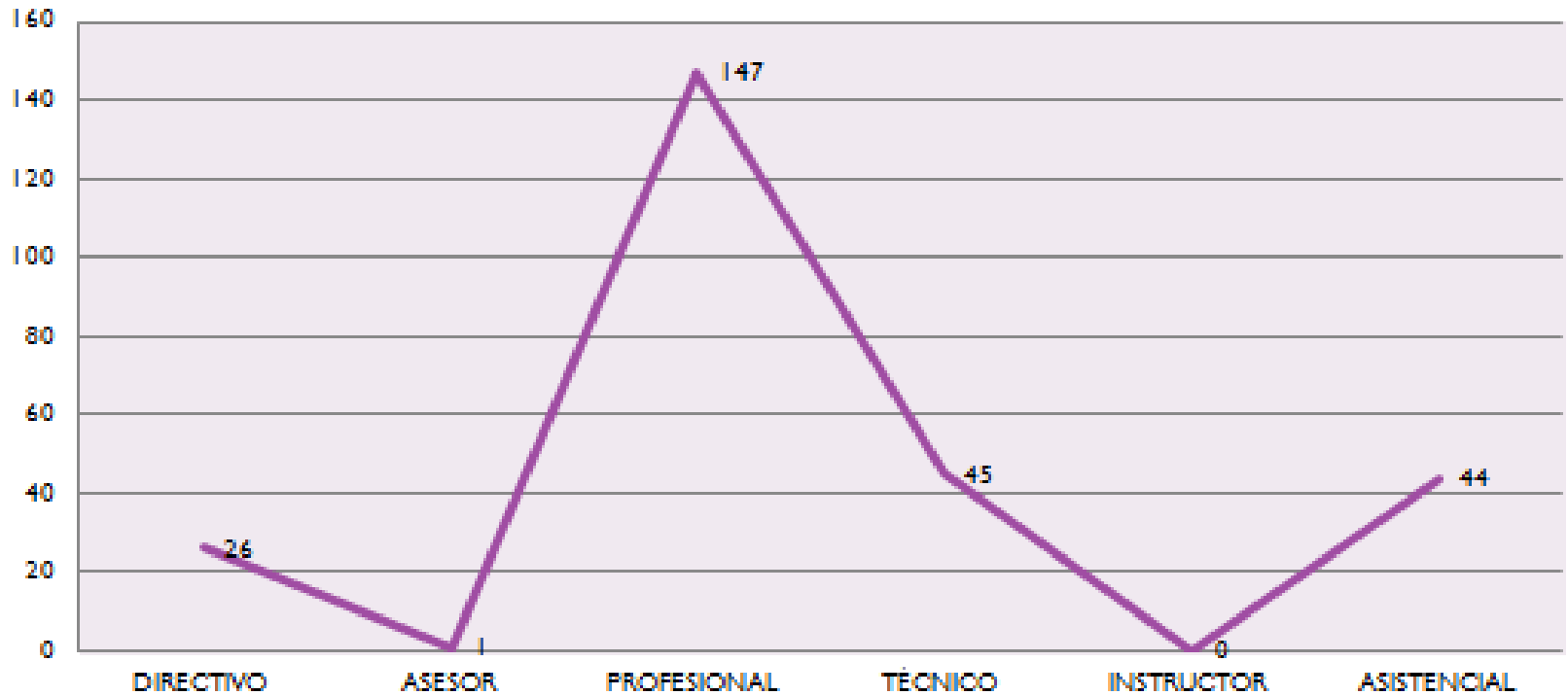
PLANTA ACTUAL DIRECCIÓN GENERAL

DIRECCIÓN GENERAL



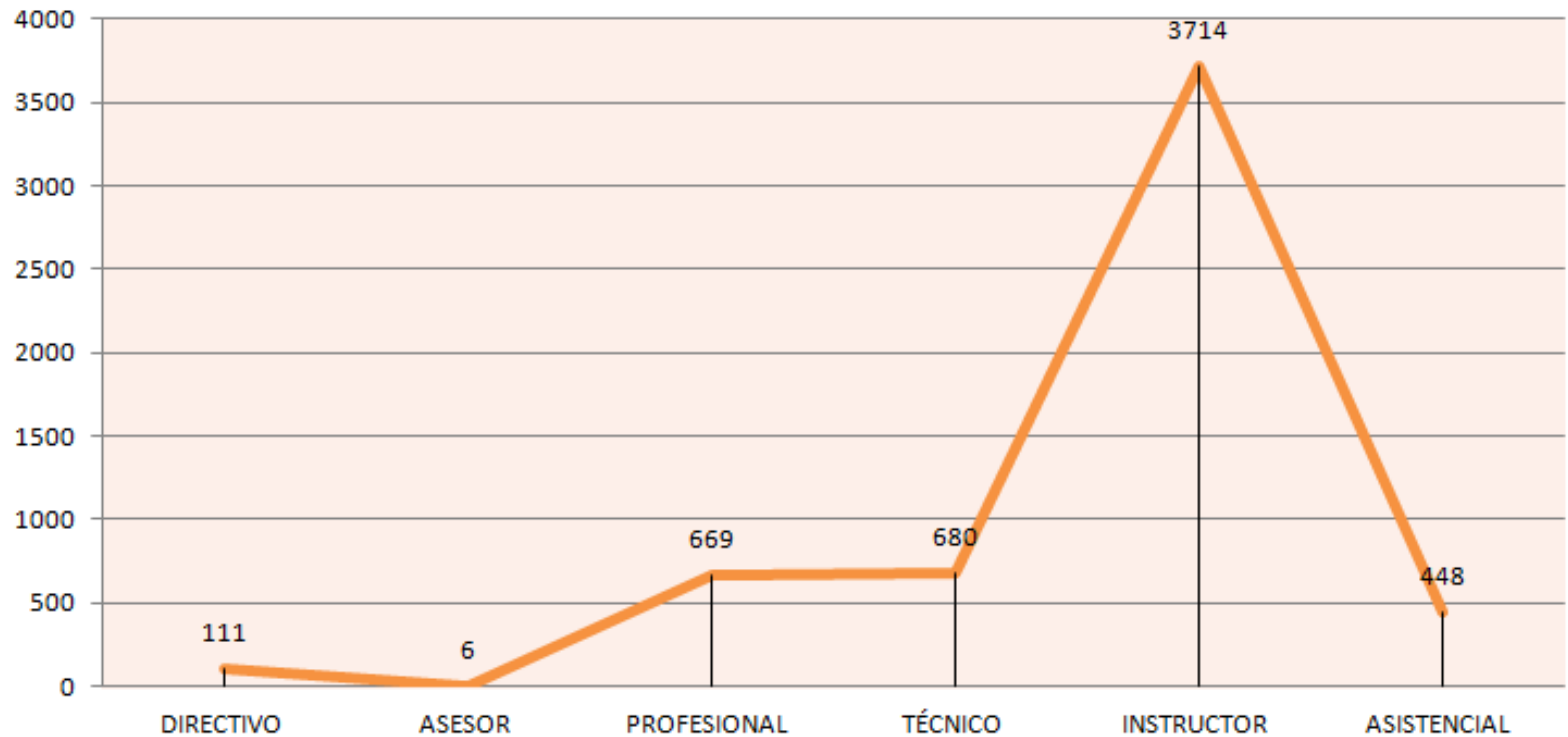
PLANTA ACTUAL REGIONALES

REGIONALES



PLANTA ACTUAL CENTROS

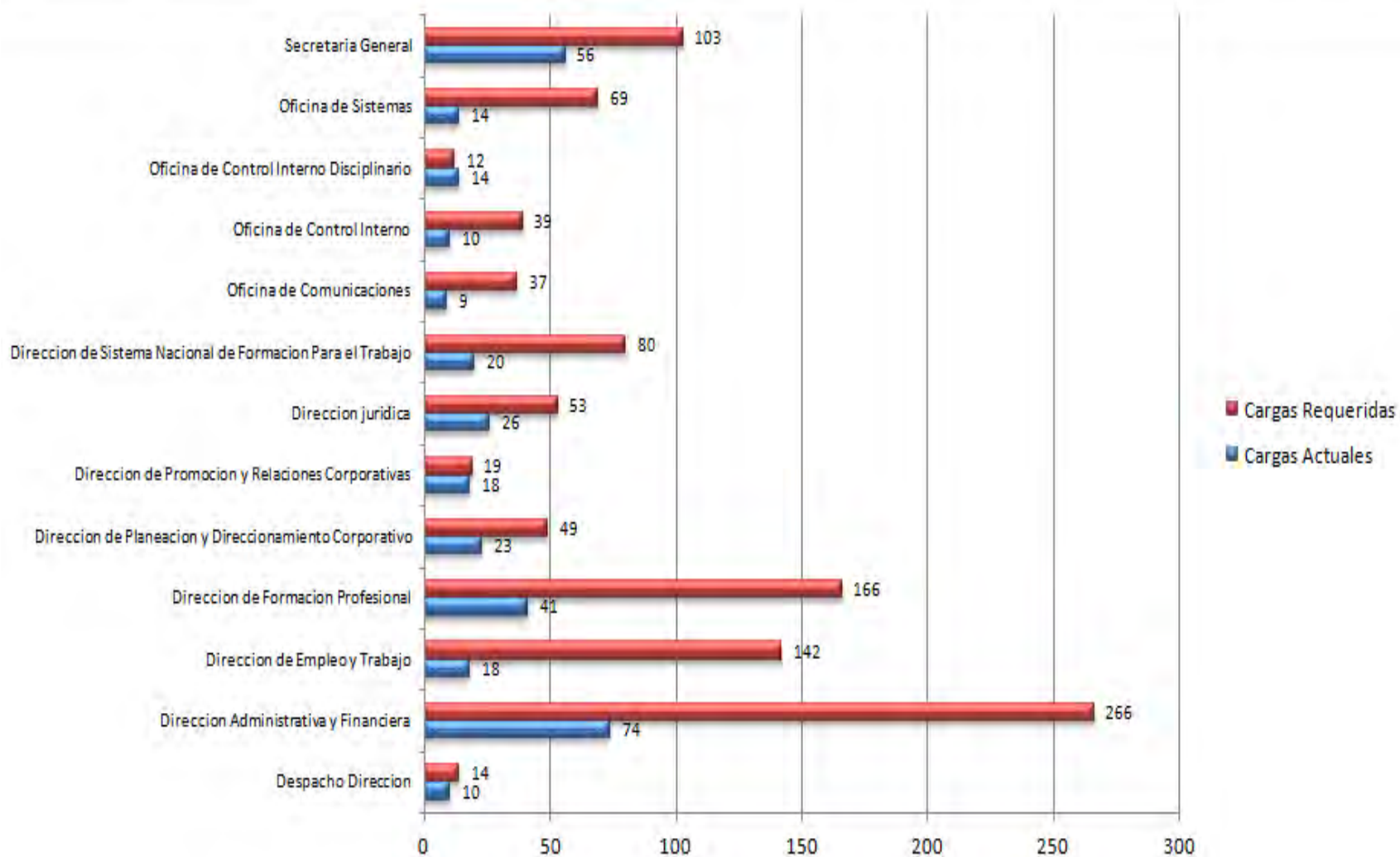
CENTROS



PLANTA LEVANTADA DIRECCIÓN GENERAL

Dependencia	Cargas Actuales	Cargas Requeridas	% Incremento	% Cargas Actuales/ Total Cargas Actuales	% Cargas Requeridas/ Total Cargas Requeridas
Despacho Direccion	10	14	40%	3.00%	1.33%
Direccion Administrativa y Financiera	74	266	259%	22.22%	25.36%
Direccion de Empleo y Trabajo	18	142	689%	5.41%	13.54%
Direccion de Formacion Profesional	41	166	305%	12.31%	15.82%
Direccion de Planeacion y Direccionamiento Corporativo	23	49	113%	6.91%	4.67%
Direccion de Promocion y Relaciones Corporativas	18	19	6%	5.41%	1.81%
Direccion juridica	26	53	104%	7.81%	5.05%
Direccion de Sistema Nacional de Formacion Para el Trabajo	20	80	300%	6.01%	7.63%
Oficina de Comunicaciones	9	37	311%	2.70%	3.53%
Oficina de Control Interno	10	39	290%	3.00%	3.72%
Oficina de Control Interno Disciplinario	14	12	-14%	4.20%	1.14%
Oficina de Sistemas	14	69	393%	4.20%	6.58%
Secretaria General	56	103	84%	16.82%	9.82%
TOTAL	333	1049	215%	100.00%	100.00%

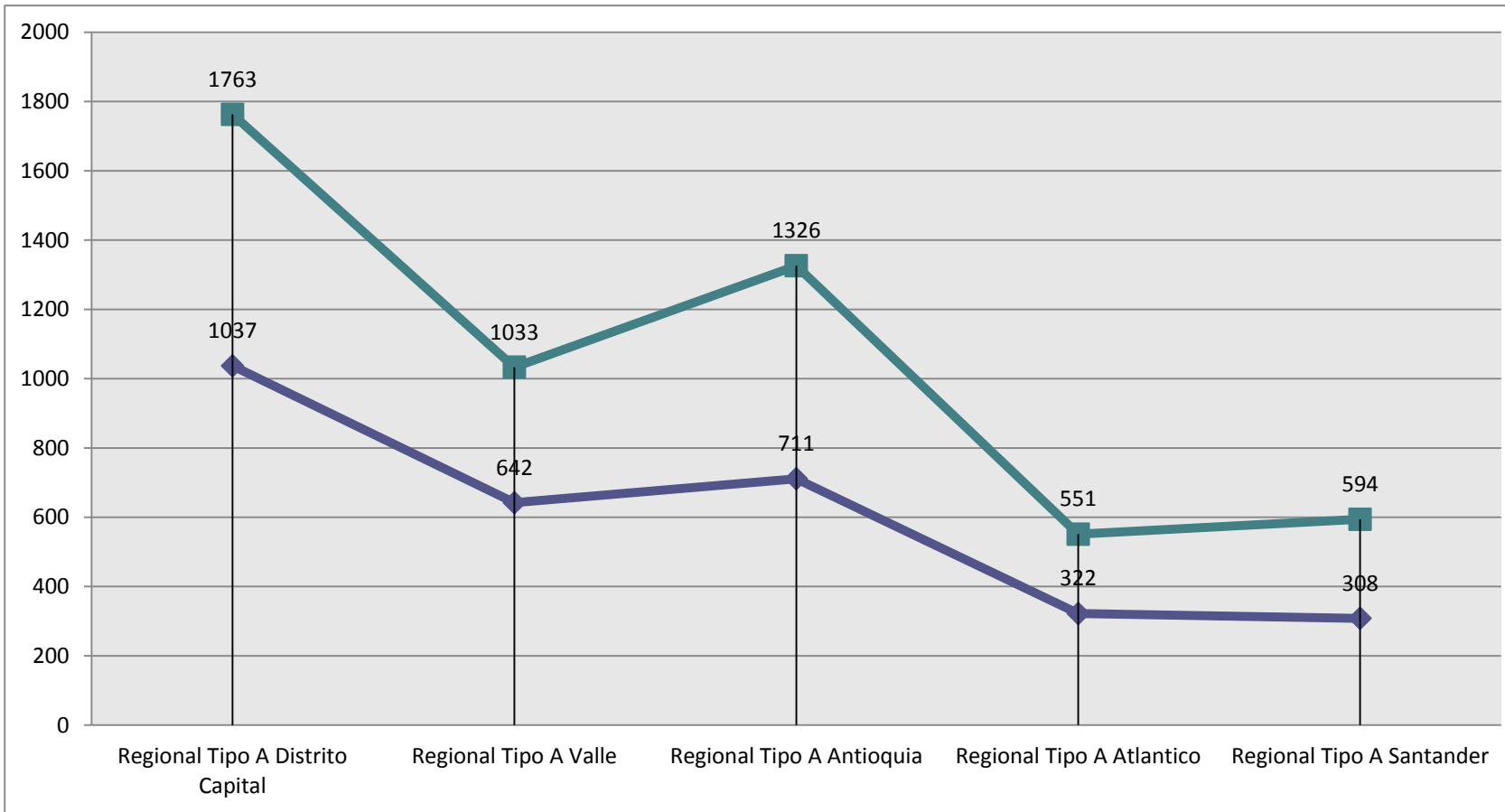
PLANTA LEVANTADA DIRECCIÓN GENERAL



PLANTA LEVANTADA REGIONALES-CENTROS TIPO A

Base o proyectadas	Regional o Dependencia	Cargas Actuales	Cargas Propuestas	% Incremento	% Cargas Actuales/ Total Cargas Actuales	% Cargas Propuestas/ Total Cargas Propuestas
BASE-TIPO A	Regional Tipo A Distrito Capital	1037	1763	70%	17.61%	17.89%
	Regional Tipo A Valle	642	1033	61%	10.90%	10.48%
PROYECTADA-TIPO A	Regional Tipo A Antioquia	711	1326	86%	12.07%	13.46%
	Regional Tipo A Atlantico	322	551	71%	5.47%	5.59%
	Regional Tipo A Santander	308	594	93%	5.23%	6.03%

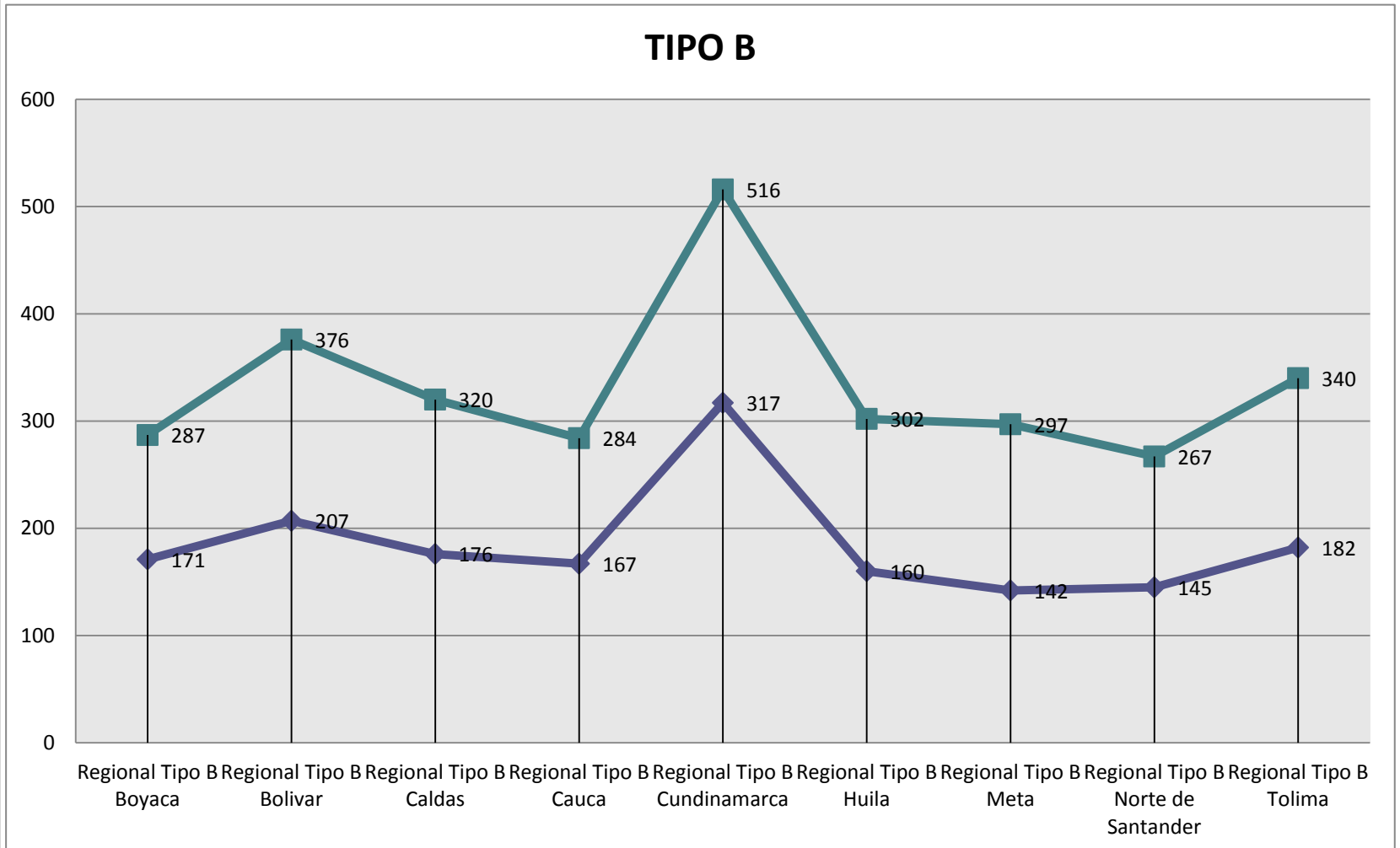
REGIONALES TIPO A



PLANTA LEVANTADA REGIONALES-CENTROS TIPO B

Base o proyectadas	Regional o Dependencia	Cargas Actuales	Cargas Propuestas	% Incremento	% Cargas Actuales/ Total Cargas Actuales	% Cargas Propuestas/ Total Cargas Propuestas
BASE- TIPO B	Regional Tipo B Boyaca	171	287	68%	2.90%	2.91%
PROYECTADA-TIPO B	Regional Tipo B Bolivar	207	376	82%	3.51%	3.82%
	Regional Tipo B Caldas	176	320	82%	2.99%	3.25%
	Regional Tipo B Cauca	167	284	70%	2.84%	2.88%
	Regional Tipo B Cundinamarca	317	516	63%	5.38%	5.24%
	Regional Tipo B Huila	160	302	89%	2.72%	3.07%
	Regional Tipo B Meta	142	297	109%	2.41%	3.01%
	Regional Tipo B Norte de Santander	145	267	84%	2.46%	2.71%
	Regional Tipo B Tolima	182	340	87%	3.09%	3.45%

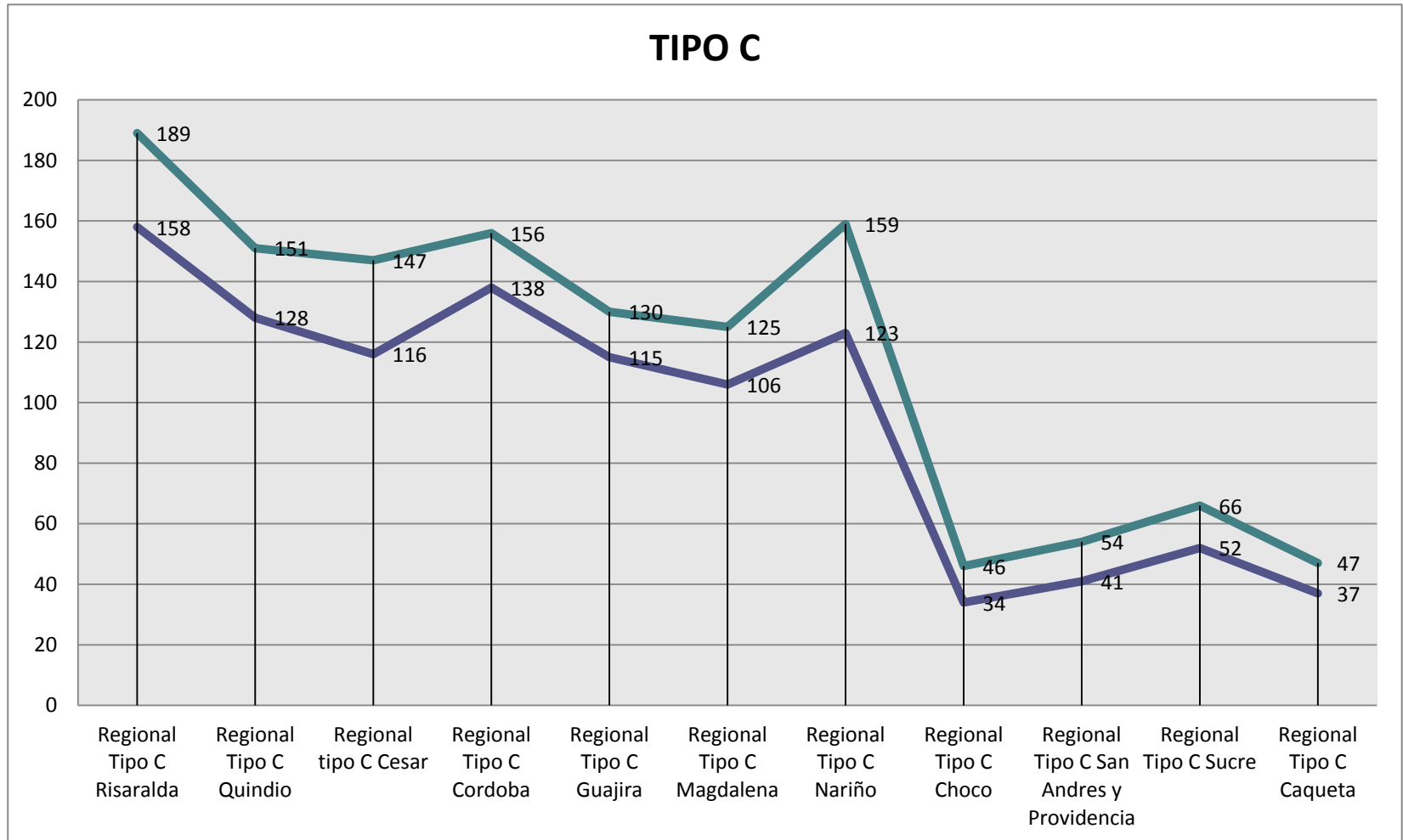
REGIONALES TIPO B



PLANTA LEVANTADA REGIONALES-CENTROS TIPO C

Base o proyectadas	Regional o Dependencia	Cargas Actuales	Cargas Propuestas	% Incremento	% Cargas Actuales/ Total Cargas Actuales	% Cargas Propuestas/ Total Cargas Propuestas
BASE-TIPO C	Regional Tipo C Risaralda	158	189	20%	2.68%	1.92%
PROYECTADA-TIPO C	Regional Tipo C Quindio	128	151	18%	2.17%	1.53%
	Regional tipo C Cesar	116	147	27%	1.97%	1.49%
	Regional Tipo C Cordoba	138	156	13%	2.34%	1.58%
	Regional Tipo C Guajira	115	130	13%	1.95%	1.32%
	Regional Tipo C Magdalena	106	125	18%	1.80%	1.27%
	Regional Tipo C Nariño	123	159	29%	2.09%	1.61%
	Regional Tipo C Choco	34	46	35%	0.58%	0.47%
	Regional Tipo C San Andres y Providencia	41	54	32%	0.70%	0.55%
	Regional Tipo C Sucre	52	66	27%	0.88%	0.67%
	Regional Tipo C Caqueta	37	47	27%	0.63%	0.48%

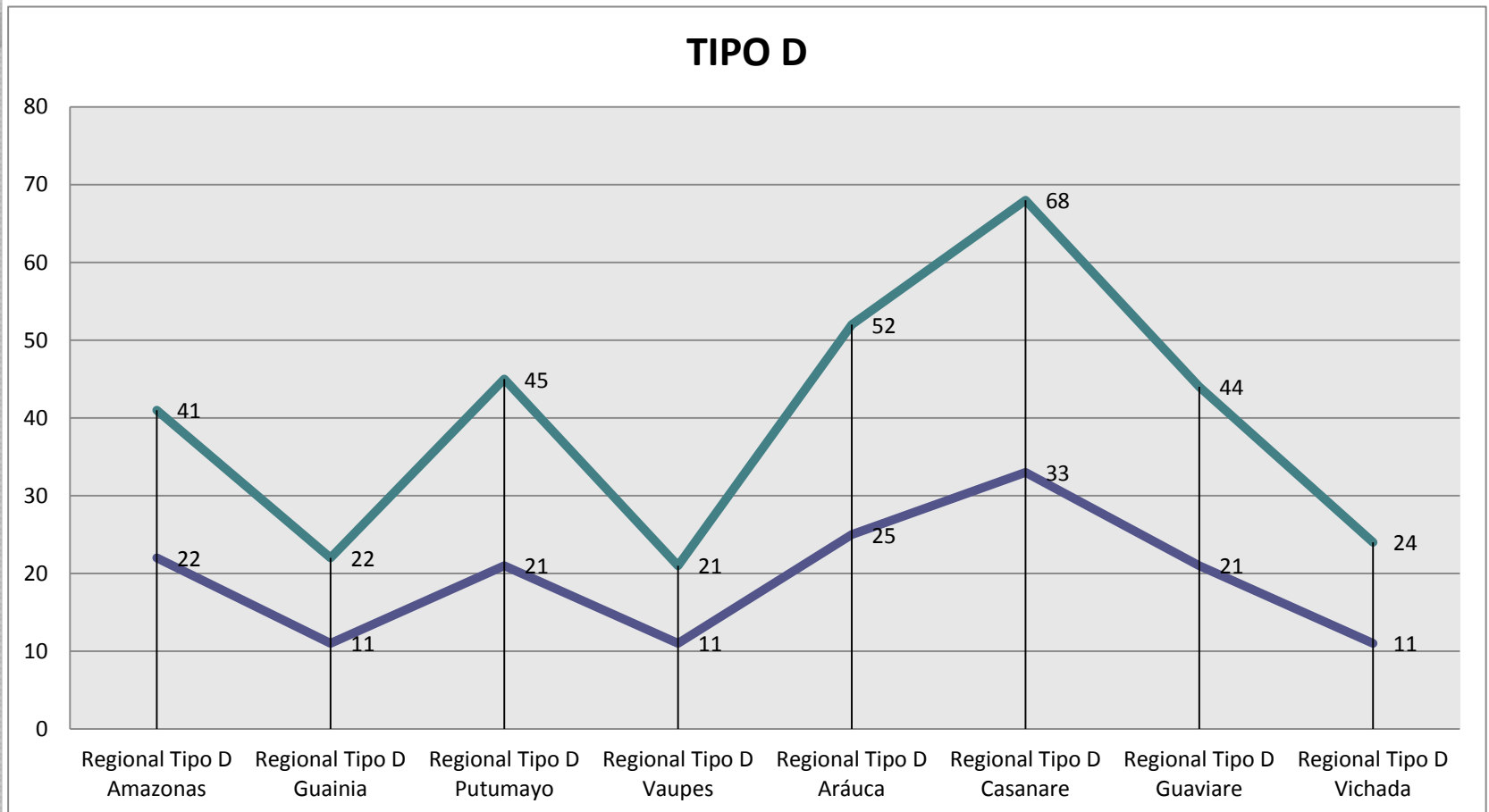
PLANTA LEVANTADA REGIONALES-CENTROS TIPO C



PLANTA LEVANTADA REGIONALES- CENTROS TIPO D

Base o proyectadas	Regional o Dependencia	Cargas Actuales	Cargas Propuestas	% Incremento	% Cargas Actuales/ Total Cargas Actuales	% Cargas Propuestas/ Total Cargas Propuestas
BASE- TIPO D	Regional Tipo D Amazonas	22	41	86%	0.37%	0.42%
PROYECTADA- TIPO D	Regional Tipo D Guainia	11	22	191%	0.19%	0.32%
	Regional Tipo D Putumayo	21	45	114%	0.36%	0.46%
	Regional Tipo D Vaupes	11	21	91%	0.19%	0.21%
	Regional Tipo D Aráuca	25	52	108%	0.42%	0.53%
	Regional Tipo D Casanare	33	68	106%	0.56%	0.69%
	Regional Tipo D Guaviare	21	44	110%	0.36%	0.45%
	Regional Tipo D Vichada	11	24	118%	0.19%	0.24%

PLANTA LEVANTADA REGIONALES-CENTROS TIPO D



INCREMENTO PLANTA LEVANTADA

	TOTAL PLANTA ACTUAL	TOTAL PLANTA LEVANTADA	INCREMENTO %
DIRECCIÓN GENERAL	333	1049	215%
REGIONALES Y CENTROS	5891	9843	67%
TOTAL	6224	10892	75%

INCREMENTO PLANTA LEVANTADA



FORMULARIO 2

DEPENDENCIAS	NIVELES						Total por Dependencia
	DIRECTIVO	ASESOR	PROFESIONAL	TÉCNICO	INSTRUCTOR	ASISTENCIAL	
Dirección General	1	8	0	0	0	5	14
Oficina de Control Interno	1	1	34	3	0	0	39
Oficina de Control Interno Disciplinario	1	0	10	1	0	0	12
Oficina de Comunicaciones	1	1	29	5	0	1	37
Oficina de Sistemas	1	0	61	4	0	3	69
Secretaría General	1	7	52	27	0	16	103
Dirección de Formación Profesional Integral	1	3	152	7	0	3	166
Dirección de Empleo	1	2	111	22	0	6	142
Dirección del Sistema Nacional de Formación para el Trabajo	1	6	57	12	0	4	80
Dirección de Promoción y Relaciones Corporativas	1	4	10	1	0	3	19
Dirección Jurídica	1	1	46	4	0	1	53
Dirección de Planeación y Dirección Corporativo	1	4	39	4	0	1	49
Dirección Administrativa y Financiera	1	1	201	55	0	8	266
Regional Bogotá	16	6	256	217	1164	103	1763
Regional Valle	11	0	186	133	652	51	1033
Regional Risaralda	4	0	36	25	116	8	189
Regional Amazonas	1	0	13	10	14	3	41
Regional Boyaca	5	0	75	58	141	8	287
Regional Antioquia	16	0	239	167	843	61	1326
Regional Atlántico	5	0	106	89	315	36	551
Regional Santander	9	0	125	101	334	25	594
Regional Caldas	6	0	87	154	66	7	320
Regional Bolívar	5	0	86	71	204	10	376
Regional Cauca	4	0	76	59	136	9	284
Regional Huila	6	0	93	64	132	7	302
Regional Meta	3	0	86	55	143	10	297
Regional Norte de Santander	3	0	71	48	135	10	267
Regional Cundinamarca	7	0	132	104	258	14	515
Regional Tolima	4	0	95	159	72	10	340
Regional Quindío	4	0	27	18	95	7	151
Regional Córdoba	3	0	27	19	100	7	156
Regional Cesar	4	0	28	21	88	6	147
Regional Guajira	3	0	23	15	83	6	130
Regional Magdalena	3	0	25	15	77	5	125
Regional Nariño	4	0	31	24	93	7	159
Regional Chocó	2	0	13	6	24	1	46
Regional San Andrés	2	0	14	7	30	1	54
Regional Caquetá	2	0	12	5	27	1	47
Regional Sucre	2	0	16	7	39	2	66
Regional Guanía	2	0	8	4	6	2	22
Regional Putumayo	2	0	15	11	15	4	47
Regional Vaupés	1	0	7	4	5	3	20
Regional Arauca	1	0	17	12	16	6	52
Regional Casanare	1	0	23	16	22	6	68
Regional Guaviare	1	0	14	10	14	5	44
Regional Vichada	1	0	8	5	8	2	24
Total Personal Requerido por Nivel	156	44	2872	1859	5467	494	10892

INSTRUCTORES

	ACTUAL	%	LEVANTADA	%
INSTRUCTORES	3714	1.6	5467	2
TOTAL	6224		10892	